



**SUMI AGRO**



**HATÉKONY CSALOGATÓ ÉS ROVARÖLŐ  
KOMBINÁCIÓ GYÜMÖLCSLEGYEK, MUSLICÁK  
ÉS POLOSKÁK ELLEN**

**COMBI-PROTEC®**

+

**Mospilan®**





## A TECNOLÓGIA ÖSSZETEVŐI:

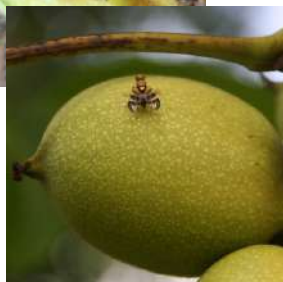
**COMBI-PROTEC CSALOGATÓ ANYAG: TERMÉSZETES EREDETŰ NÖVÉNYKIVONAT ÉS SZACHARIDOK**  
**MOSPILAN 20 SG ROVARÖLŐ SZER: 200 G/KG ACETAMIPRID**

- ✓ Hatékony csali technológia a dióburok fúrólégy és a cseresznyelegek ellen
- ✓ A **COMBI-PROTEC** rendkívül vonzó a kártevők számára és odacsalogatja őket, majd a **MOSPILAN 20 SG** elpusztítja a kártevőket
- ✓ A magas fáknál elég a hátigéppel elérhető lombzatot kezelni
- ✓ Nagy, 2-3 mm átmérőjű cseppeket, „fröcskölő” technológiát kell alkalmazni

Az első **COMBI-PROTEC + MOSPILAN 20 SG** permetezést a kártevők rajzásának kezdetekor kell elvégezni. A kezelést 10-14 naponta célszerű megismételni.

A fúrólégyek rajzáskezdését sárgalapos ragacs csapdával lehet figyelni, ami a cseresznyénél és meggyénél a termés színeződés kezdetétől, a diónál július közepén kezdődik. Cseresznyében és meggyben legalább 2-3, dióban 3-4 alkalommal kell kezelni.

A szükséges nagy cseppeket a permetező szórófejének teljes kilazításával érhetjük el. A kezelés során nem kell a tökéletes fedettségre törekedni, elegendő a fák alsó, főleg a napsütötte déli részét „csapkodva” lekezelni. Ezt a permetcseppet keresik meg táplálkozásra a kártevők, amely után pusztulásukat fogjuk tapasztalni.



**Nyugati dióburok fúrólégy és lárvája**

**Cseresznyelegek és lárvája**

**Házikerti alkalmazás:** 100 ml **COMBI-PROTEC**-et 2 liter **kézszeleg vízben** feloldunk, majd cseresznyelegek ellen 2 g (4 g-os tasak fele), dióburok fúrólégy ellen 4 g (egy egész 4 g-os tasak) **MOSPILAN 20 SG**-t keverünk hozzá. Az így elkészített permetlével akár két-három nagyobb diófát is le tudunk kezelni.

Ha a permetezést követően 10 mm-nél több eső esik, akkor a védekezést meg kell ismételni.

Ha a szomszédban (25-30 méteren belül) kezeletlen fa van, akkor a védekezés hatékonysága csökkenhet, mivel az onnan érkező, tojásrakó egyedek már nem táplálkoznak.



**A csali technológia 2-3 mm átmérőjű nagy cseppeket igényel.**

Hogyan használja helyesen a **COMBI-PROTEC + MOSPILAN 20 SG** csalianyagot?

**A videóban megmutatjuk:**

